

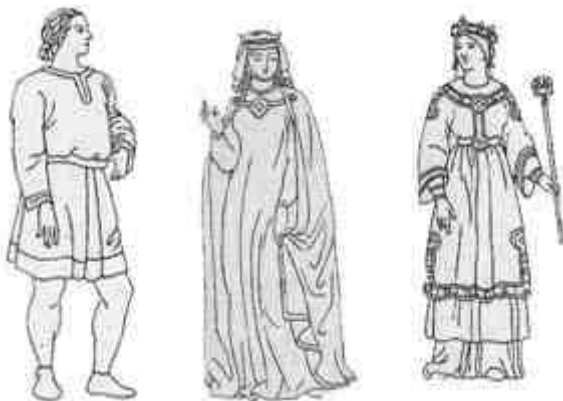
Pro zjednodušení se v oděvech posuneme do pozdější doby (5. století totiž nemá ucelenou módní etapu). Výchozí tedy budou oděvy románské až ranně gotické. Obecně se jedná o nepříliš zdobné šaty / oděvy.

Níže naleznete nějaké obrázky + stříhy. Další inspiraci najdete na:

<http://www.curiavitkov.cz/clanek24.html>

<http://www.arxbona.cz/clanky/c2z.php>

<http://kkart.euweb.cz/Roman.htm>





MAR 1001

Femmes du Moyen-Âge Roman
Women of Medieval Romanesque Period
Ensembles de vêtements / Sets of clothing
Patron / Pattern



Ensemble / Set
Veste / Jacket 1100

La Fleur de Lys



Ensemble / Set
Veste / Jacket 1100

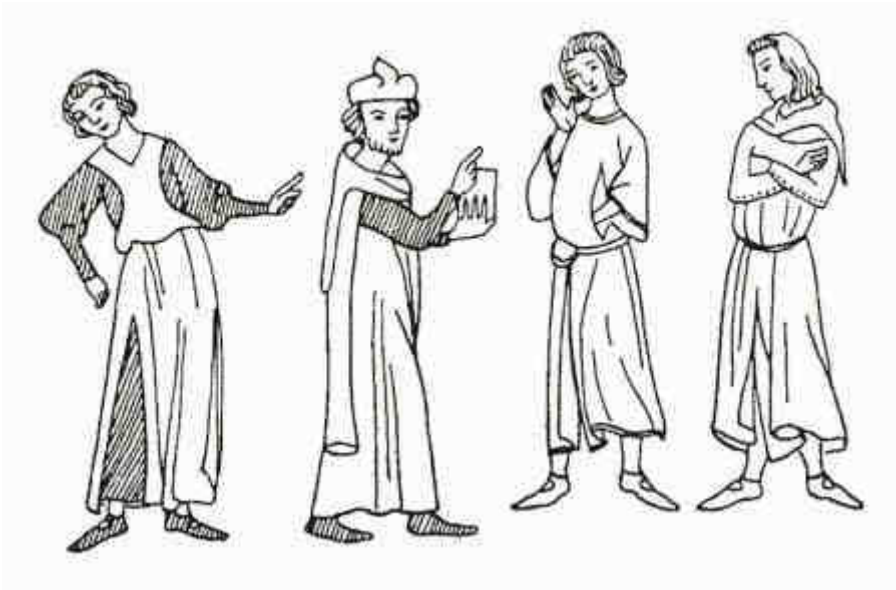
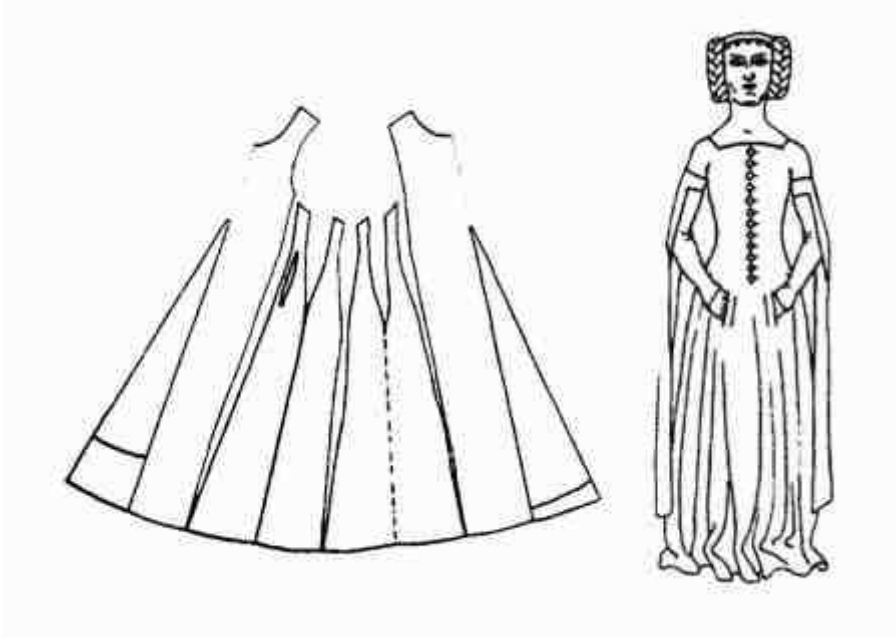


Ensemble / Set
Veste / Jacket 1100



Ensemble / Set
Veste / Jacket 1100

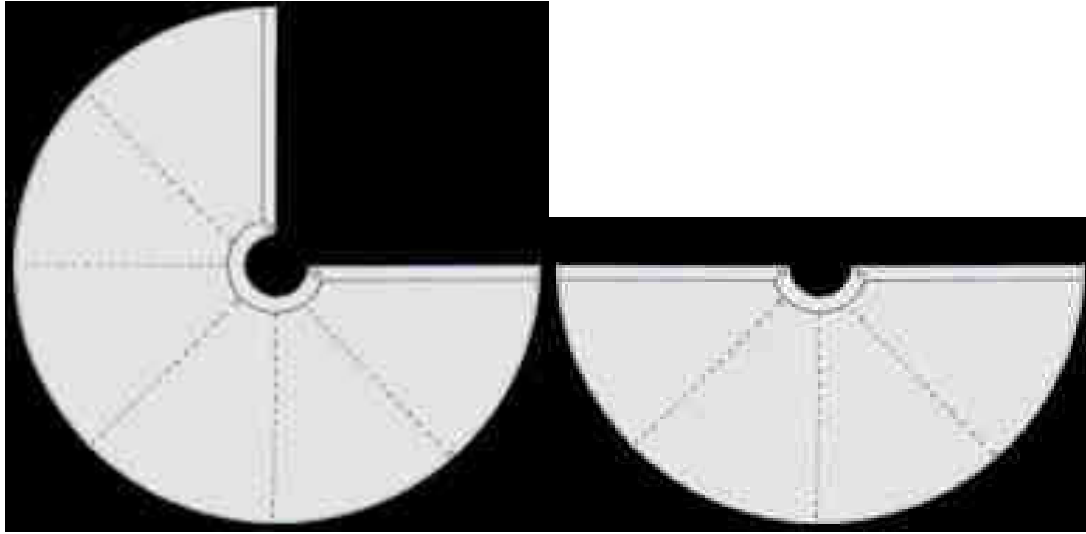






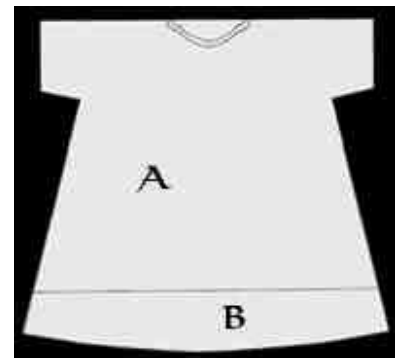
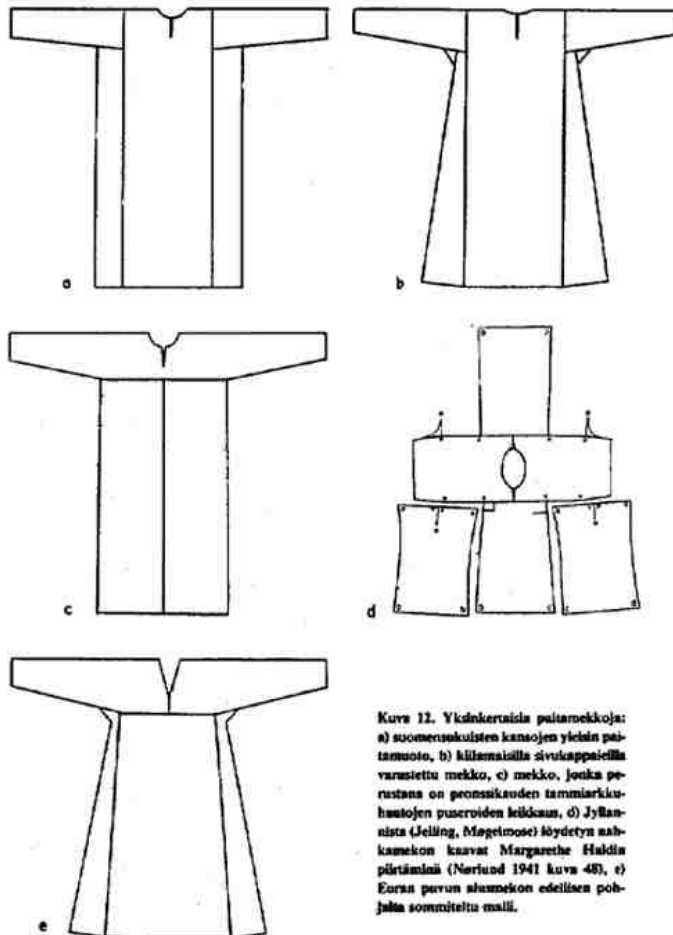
STŘIHY:

Pláště:



Tuniky a šaty:

K obr. 1 můžete přesnější střih nalézt na prvním odkazu nahoře



Kuva 12. Yksinkertaisia paitarokkoja:
a) suomenukulisten kansojen yleisin paitarokko, b) kiltemaisilla sivusappaeilla varustettu mekko, c) mekko, jonka perustana on pronssikauden tammiarkkushuutojen puseroiden leikkaus, d) Jyllannista (Jelling, Møgelroose) löydetyn nahkamekon kaavat Margarethe Haldin piittämänä (Neriund 1941 kuva 48), e) Euran puvun alamekon edellisen pohjalta suunniteltu malli.